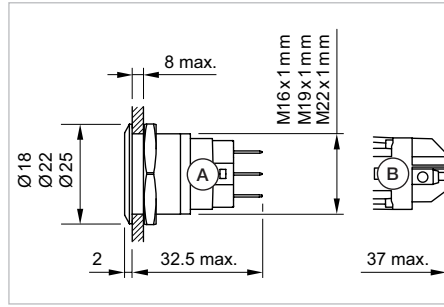


Baureihe 82, Bestellformular

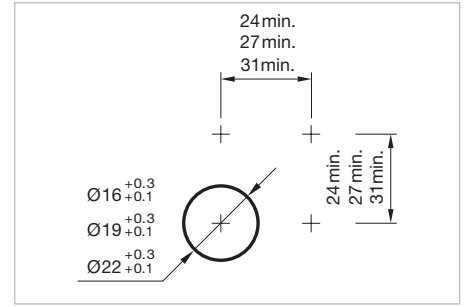
Leuchtdrucktaste IP65, IP67



Musterabbildung kann von Ihrem ausgewählten Artikel abweichen.



Abmessungen [mm]
A = Lötanschluss
B = Schraubanschluss



Einbauöffnungen [mm]

Einbauöffnung

4 | Ø 16 mm 5 | Ø 19 mm 6 | Ø 22 mm

Material

1 | Edelstahl 2 | Edelstahl chromfarben 5 | Aluminium natur eloxiert

Fronttring/Druckhaube

5 | flach/bündig 6 | flach/erhaben 7 | flach/konvex

Anschluss

1 | Lötanschluss 2 | Schraubanschluss

Schaltfunktion

1 | Impuls 2 | Rast

Ausleuchtung

1 | Ringausleuchtung
Druckhaube flach/bündig, flach/erhaben, flach/konvex

2 | Punktausleuchtung
Druckhaube flach/bündig

LED-Farbe

1 | rot 2 | blau 3 | grün 4 | gelb 5 | weiss

LED-Betriebsspannung

2 | 6VAC/DC 3 | 12VAC/DC 4 | 24VAC/DC 5 | 110VAC 6 | 230VAC

Bestellbeispiel Leuchtdrucktaste

Einbauöffnung

4 | Ø 16mm

5 | Ø 19mm

6 | Ø 22mm

Material

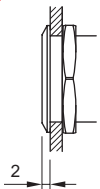
1 | Edelstahl

2 | Edelstahl chromfarben

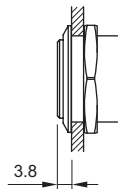
5 | Aluminium natur eloxiert

Frontring/Druckhaube

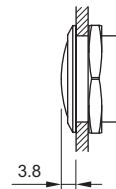
5 | flach/bündig



6 | flach/erhaben



7 | flach/konvex



Anschluss

1 | Lötanschluss

2 | Schraubanschluss

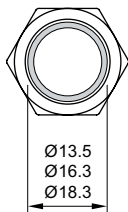
Schaltfunktion

1 | Impuls

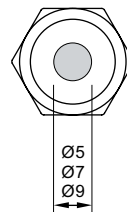
2 | Rast

Ausleuchtung

1 | Ringausleuchtung
Druckhaube flach/bündig, flach/erhaben, flach/konvex



2 | Punktausleuchtung
Druckhaube flach/bündig



LED-Farbe

1 | rot

2 | blau

3 | grün

4 | gelb

5 | weiss

LED-Betriebsspannung

2 | 5VAC/DC

3 | 12VAC/DC

4 | 24VAC/DC

5 | 110VAC

6 | 230VAC



Artikel-Nr.:

82-6252.1242