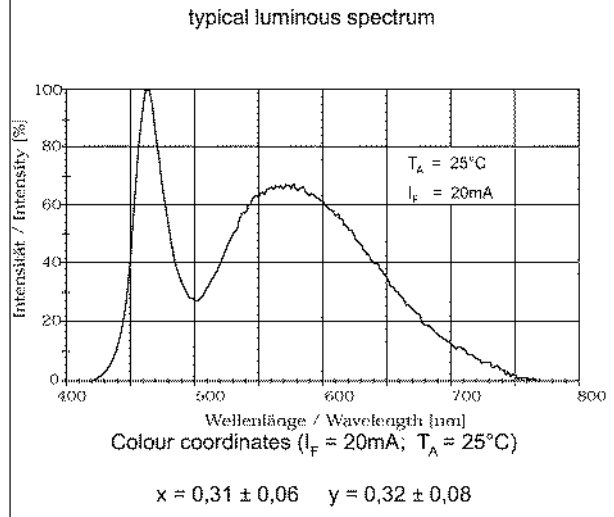
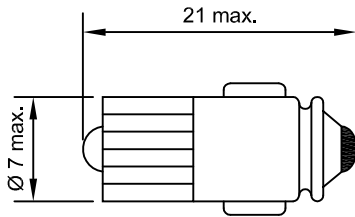




## StarLED T2 (7x20mm) BA7s LED 28VAC/DC mit Einweggleichrichter



Lampensockel nach DIN EN 60061-1: BA7s / Lamp base in accordance to DIN EN 60061-1: BA7s  
All dimensions are in millimeters / Tolerance is +/- 0,5 unless otherwise noted

Elektrische und optische Daten sind bei einer Umgebungstemperatur von 25°C gemessen.  
Electrical and optical data are measured at an ambient temperature of 25°C.

| Bestell-Nr.<br>Part No. | Farbe<br>Colour | Spannung<br>Voltage | typ. Strom<br>typ. Current | typ. Lichtstärke<br>typ. Lumi. Intensity | Dom. Wellenlänge<br>Dom. Wavelength |
|-------------------------|-----------------|---------------------|----------------------------|--|-------------------------------------|
| HCB70028720-RT          | Red             | 28V AC/DC           | 7mA / 14mA                 | 330mcd                                   | 630nm                               |
| HCB70028720-GN          | Green           | 28V AC/DC           | 7mA / 14mA                 | 2100mcd                                  | 525nm                               |
| HCB70028720-GE          | Yellow          | 28V AC/DC           | 7mA / 14mA                 | 280mcd                                   | 587nm                               |
| HCB70028720-BL          | Blue            | 28V AC/DC           | 7mA / 14mA                 | 650mcd                                   | 470nm                               |
| HCB70028720-WK          | White Clear     | 28V AC/DC           | 2,5mA / 5mA                | 1500mcd                                  | x = 0,31 / y = 0,32                 |
| HCB70028720-WD          | White Diffuse   | 28V AC/DC           | 2,5mA / 5mA                | 750mcd                                   | x = 0,31 / y = 0,32                 |

Lichtstärkedaten der verwendeten Leuchtdioden bei DC / Luminous intensity data of the used LEDs at DC

Lagertemperatur / Storage temperature -25°C - +80°C  
Umgebungstemperatur / Ambient temperature -20°C - +60°C  
Spannungstoleranz / Voltage tolerance +10%

Die aufgeführten Typen sind alle mit einer Schutzdiode in Reihe zum Widerstand und der LED gefertigt. Dies erlaubt auch den Einsatz der Typen an entsprechender Wechselspannung.  
The specified versions are built with a protection diode in series with the resistor and the LED. Therefore it is also possible to run them at an equivalent alternating voltage.

**Allgemeiner Hinweis:** Bedingt durch die Fertigungstoleranzen der Leuchtdioden kann es zu geringfügigen Schwankungen der Farbe (Farbtemperatur) kommen. Es kann deshalb nicht ausgeschlossen werden, daß die Farben der Leuchtdioden eines Fertigungsloses unterschiedlich wahrgenommen werden.

**General:** Due to production tolerances, colour temperature variations may be detected within individual consignments.

Subject to change without prior notice



**H-C-B Technik**  
info@hcb-technik.de  
www.hcb-technik.de

**StarLEDs**  
**T2 (7x20mm) BA7s with half wave rectifier**

|   |                  |            |       |              |                           |                |
|---|------------------|------------|-------|--------------|---------------------------|----------------|
| a | Changed Currents | 27.04.2011 | D. L. | Drawn: D.L.  | Ch'd: H.K.                | Date: 17.05.06 |
|   | Revision:        | Date:      | Name: | Scale: 2 : 1 | Datasheet: HCB70028720-XX |                |