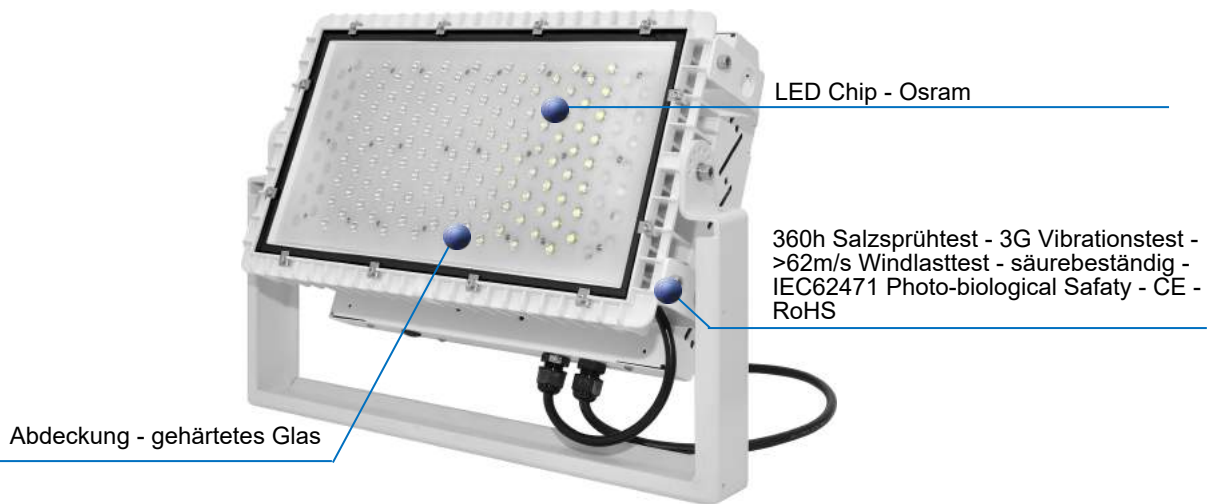


YanLED ECO Hochleistungs-LED Flächenstrahler

Rüttelfester und vibrationssicherer LED Hochleistungsstrahler der Spitzenklasse



Hochleistungs-LED Flächenstrahler, universell einsetzbar, variable Montagemöglichkeiten, langlebige Osram Chips, optional dimmbar 1-10V oder DALI oder Mobile App, zahlreiche Tests speziell zum Einsatz bei sehr hohen Anforderungen hinsichtlich Robustheit und Zuverlässigkeit.

Anwendungsbeispiele

Diese Strahler - Serie vereint Kraft, Lichtstärke, Robustheit, Effizienz und Langlebigkeit. Ob innerhalb oder außerhalb von Gebäuden schafft dieser Strahler Licht in der Fläche oder in der Entfernung - oder auch beides...

Seine hervorragende Lichtqualität und die überzeugende Festigkeit gegen Umgebungseinflüsse bieten neue Möglichkeiten für eine universell einsetzbare Lichtlösung.

Die hohe Schutzart macht diesen Strahler besonders robust und haltbar gegen extreme Wetter- und Umwelteinflüsse. Durch die hohe Effizienz der LED Chips, sowie die vielfältigen Optiken, ist der YanLED ECO HighBay besonders einsetzbar an Kränen, Containerbrücken, auf Schiffen und Fähren, Transportmaschinen, Eishallen, Kühlhäuser, hohe Lichtmasten, Außenbeleuchtungen, Industriehallen aller Art und überall dort, wo andere Lichtlösungen versagen...

Erfolgreich absolvierte Tests: 360h Salzsprühstest
3G Vibrationstest
>62m/s Windlasttest

YanLED ECO Hochleistungs-LED Flächenstrahler

Technische Daten

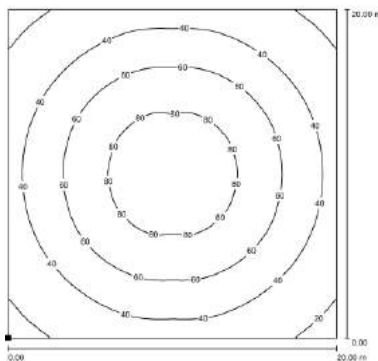
LED Flächenstrahler - für universelle Anwendungen

Typ	YanLED-150309X-5XK	YanLED135309X-5XK
-----	--------------------	-------------------

Treiber MeanWell HLG	90-305 VAC	90-305 VAC
Leistung	150 Watt +/-5%	135 Watt +/-5%
Farbwiedergabe	CRI> 80	CRI>80
Lebensdauer	>50.000h (L80/B10)	>50.000h (L80/B10)
Lichtstrom	16.500 Lumen	14.850Lumen
Farbtemperatur	ca. 5700Kelvin	ca. 5700Kelvin
Schutzart	IP67	IP67
Betriebstemperatur	-40°C.... +50°C	-40°C....+50°C
Abmessungen	387 x 220 x 82mm	387 x 220 x 82mm
Gewicht	4,2 kg inkl. Treiber	3,8 kg inkl. Treiber
Abstrahlwinkel	15°,30°,60°,80°,110°	dto. kundenspezifisch

Zusätzliche Produktmerkmale :

- Gehäusefarbe: weiß/grau
- Abdeckung: gehärtetes Glas
- Überspannungsschutz 10kV
- 360h Salzsprühstest
- 3G Vibrationstest
- >62m/s Windlasttest
- säurebeständig
- IEC 62471 Photo-biological Safety
- CE, RoHS



Lichtverteilung ECO 370 mit 30°
Abstrahlwinkel auf 25m Höhe